

Wskaźniki cen produkcji budowlano-montażowej w marcu 2026 r.¹

21.04.2026 r.

 **4,7%**

wzrost cen producentów
w budownictwie w porównaniu
z marcem 2025 r.

Według wstępnych danych w marcu 2026 r. ceny produkcji budowlano-montażowej wzrosły zarówno w porównaniu z marcem 2025 r. (o 4,7%), jak i do lutego 2026 r. – o 1,2%.

W marcu 2026 r. w stosunku do poprzedniego miesiąca wzrosły ceny robót budowlanych specjalistycznych – o 1,7% oraz ceny budowy budynków i budowy obiektów inżynierii lądowej i wodnej po 1,0%.

W porównaniu z marcem 2025 r. odnotowano wzrost cen robót budowlanych specjalistycznych (o 5,5%), budowy budynków (o 4,4%) oraz budowy obiektów inżynierii lądowej i wodnej (o 4,2%).

Tablica 1. Wskaźniki cen produkcji budowlano-montażowej

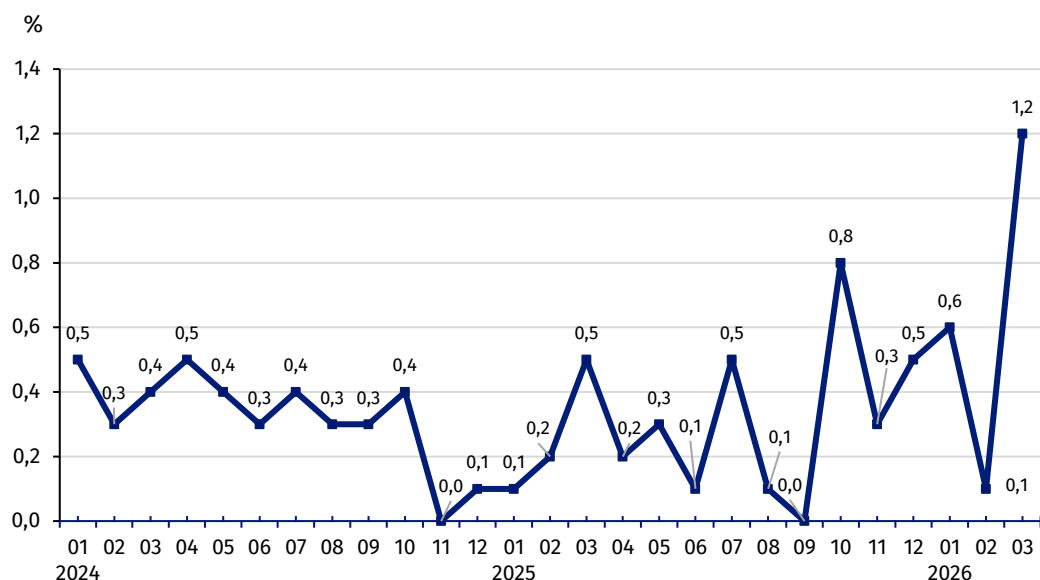
WYSZCZEGÓLNIENIE	02 2026		03 2026		01–03 2026	
	01 2026=100	analogiczny okres 2025=100	02 2026=100	12 2025=100	01–03 2025=100	
Ogółem	100,1*	103,9*	104,7	101,2	101,9	104,2
Budowa budynków ^a	100,1*	103,9*	104,4	101,0	101,8	104,1
Budowa obiektów inżynierii lądowej i wodnej ^a	100,1*	103,7	104,2	101,0	101,4	103,9
Roboty budowlane specjalistyczne	100,0	104,1	105,5	101,7	102,5	104,6

a Nazwa skrócona według PKD 2007.

* Dane zmienione w stosunku do wcześniej opublikowanych.

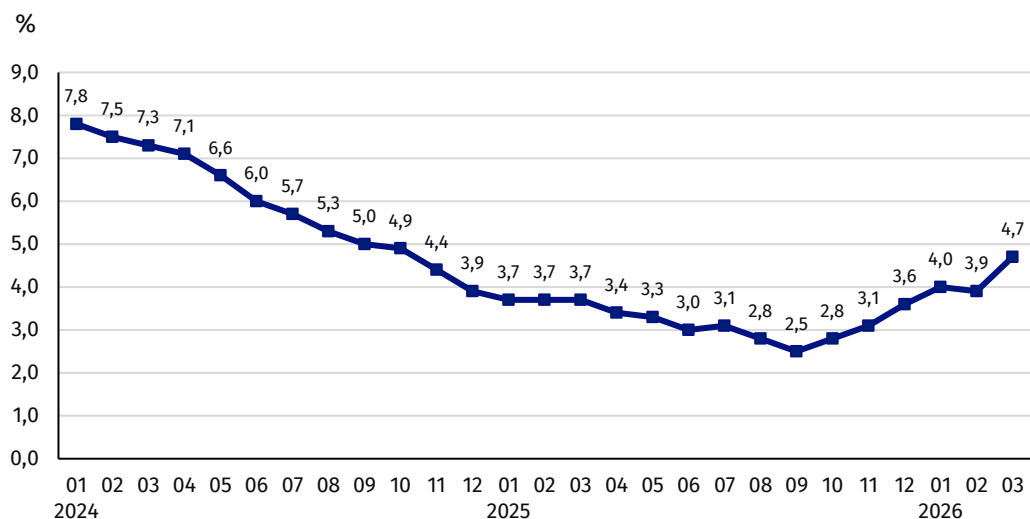
¹ Dane wstępne za marzec 2026 r., dane ostateczne za luty 2026 r

Wykres 1. Zmiany cen produkcji budowlano-montażowej w stosunku do poprzedniego miesiąca



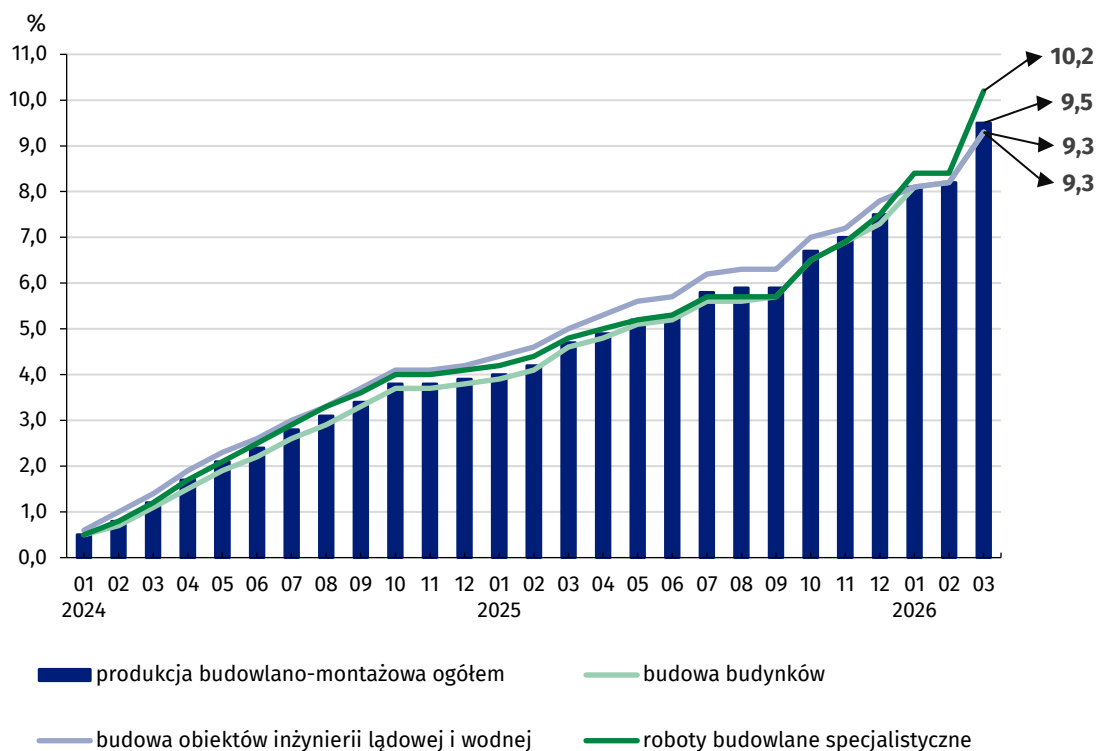
Ceny produkcji budowlano-montażowej w marcu 2026 r. w porównaniu do poprzedniego miesiąca wzrosły o 1,2%

Wykres 2. Zmiany cen produkcji budowlano-montażowej w stosunku do analogicznego okresu roku poprzedniego



W marcu 2026 r. wzrost cen produkcji budowlano-montażowej w skali roku wyniósł 4,7%

Wykres 3. Zmiany cen produkcji budowlano-montażowej według działów PKD 2007 w stosunku do grudnia 2023 r.



Spośród działów budownictwa w marcu 2026 r. w porównaniu z grudniem 2023 r. najbardziej wzrosły ceny w dziale: roboty budowlane specjalistyczne (o 10,2%)

W przypadku cytowania danych Głównego Urzędu Statystycznego prosimy o zamieszczenie informacji: „Źródło danych GUS”, a w przypadku publikowania obliczeń dokonanych na danych opublikowanych przez GUS prosimy o zamieszczenie informacji: „Opracowanie własne na podstawie danych GUS”

Opracowanie merytoryczne:

Departament Cen i Usług

Dyrektor Ewa Adach-Stankiewicz

Tel: 22 608 31 24

Issued by:

Press Office

Mobile: (+48) 695 255 032

Phone: (+48 22) 608 38 04, (+48 22) 449 41 45,
(+48 22) 608 30 09

e-mail: obslugaprasowa@stat.gov.pl



stat.gov.pl/en/



[@StatPoland](https://twitter.com/StatPoland)



[@GlownyUrzadStatystyczny](https://www.facebook.com/GlownyUrzadStatystyczny)



[@gus_stat](https://www.instagram.com/gus_stat)



[@GłównyUrządStatystycznyGUS](https://www.youtube.com/GlownyUrzadStatystycznyGUS)



[@Główny Urząd Statystyczny](https://www.linkedin.com/company/Glowny-Urzad-Statystyczny)

Powiązane opracowania

[Biuletyn Statystyczny](#)

[Informacje sygnałne](#)

[Sytuacja społeczno-gospodarcza kraju](#)

Temat dostępny w bazach danych

[Dziedzinowe Bazy Wiedzy - Ceny](#)

[Bank Danych Makroekonomicznych](#)

[Wskaźniki cen \(Obszary tematyczne: Ceny, Handel\)](#)

Ważniejsze pojęcia dostępne w słowniku

[Wskaźnik cen produkcji budowlano-montażowej](#)